



SURFHOUSE

PHUKET BANG TAO

Разработано

SALA
HOSPITALITY GROUP





Островное состояние души.

SURFHOUSE – это малоэтажный бутик-кондоминиум, который воплощает в себе суть жизни на побережье, предлагая жителям безмятежное уединение, где гармонично сочетаются дизайн и природа. Отель удобно расположен в престижном курортном районе недалеко от знаменитого пляжа Банг Тао и является одним из самых популярных на Пхукете. Добро пожаловать в вашу идеальную островную жизнь.



Six Senses Samui, 2004



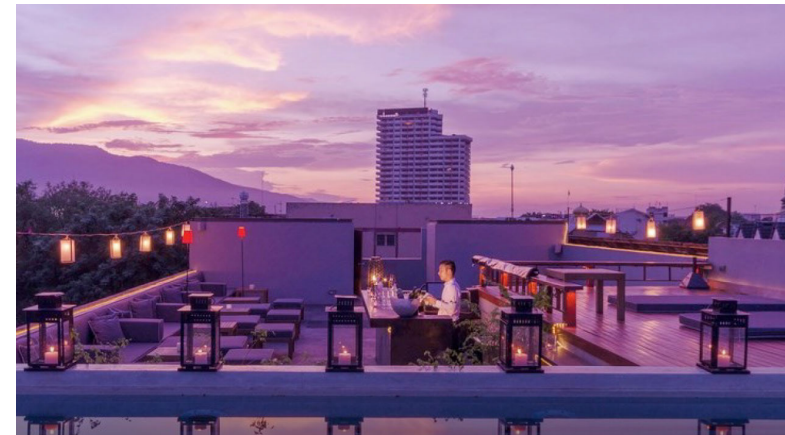
SALA Samui Choengmon Beach Resort, 2004



SALA Phuket Mai Khao Beach Resort, 2006



sala khaoyai, 2009



sala lanna chiang mai, 2013



sala rattanakosin bangkok, 2013



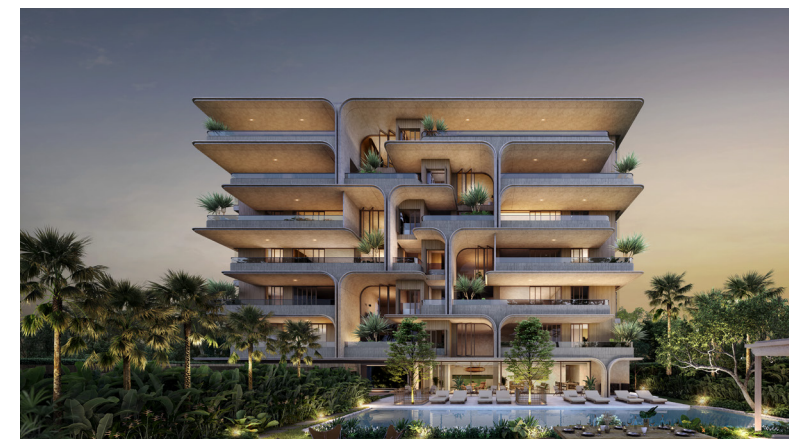
sala ayutthaya, 2014



SALA Samui Chaweng Beach Resort, 2018



sala bang pa-in, 2021



SURFHOUSE Phuket Bang Tao, 2024

Предстоящие проекты, 2025 год

- Krabi
- Phangan

Застройщик

Компания SALA, основанная в 2004 году, — известная местная группа компаний в сфере гостеприимства, которая курирует развитие и управление девятью роскошными курортами и бутик-отелями по всему Таиланду, включая курорт и спа-центр Six Senses на острове Самуи. Компания SALA, удостоенная многочисленных престижных наград, таких как «Лучший отель в мире», по версии читателей журнала Condé Nast Traveler, и Золотая медаль за архитектурный дизайн от Ассоциации сямских архитекторов под патронажем короля, является образцом совершенства в индустрии гостеприимства.



Сердце Пхукета

Добро пожаловать на Банг Тао — яркое и популярное место премиум-класса, где островная жизнь гармонично сочетается с подлинным тайским очарованием и отдыхом.

Здесь есть высококлассные бутики, изысканные рестораны, спа-салоны с омолаживающими процедурами и захватывающие развлечения — здесь каждый, будь то модница, гурман или поклонник здорового образа жизни, найдет что-то для себя.

Приезжайте и ощутите яркий пульс Пхукета, где каждое мгновение обещает незабываемые впечатления.

Откройте для себя пульс Бангтао, Пхукет

Развлечения и шопинг

- | | |
|----------------------------------|--------|
| 1. Porto De Phuket | 9 мин |
| 2. Tops Supermarket | 9 мин |
| 3. Бар Boat Avenue | 9 мин |
| 4. Robinson Lifestyle | 20 мин |
| 5. пляжный клуб Catch Beach Club | 20 мин |

Здоровье

- | | |
|---|--------|
| 6. Медицинский центр Таньяпура (Thanyapura Medical Center) | 9 мин |
| 7. Международная клиника Cherngtalay-Sainamyen International Clinic | 13 мин |
| 8. Оздоровительный центр Таньяпура (Thanyapura Wellness Centre) | 19 мин |

Природа и серфинг

- | | |
|-------------------------------------|--------|
| 9. пляж Лаян (Layan Beach) | 7 мин |
| 10. пляж Банг Тао (Bang Tao Beach) | 12 мин |
| 11. пляж Найтон Бич (Naithon Beach) | 17 мин |
| 12. пляж Камала (Kamala Beach) | 25 мин |
| 13. пляж Май Кхао (Mai Khao Beach) | 30 мин |

Инфраструктура

- | | |
|-----------------------------------|--------|
| 14. Международный аэропорт Пхукет | 25 мин |
|-----------------------------------|--------|

Мероприятия

- | | |
|--|--------|
| 15. Гольф-клуб Laguna Golf Course | 12 мин |
| 16. Аквапарк Blue Tree (Blue Tree Waterpark) | 13 мин |
| 17. Thanyapura Health Club and Resort (Оздоровительный клуб и курорт Thanyapura) | 19 мин |
| 18. Природный заповедник слонов Пхукета | 20 мин |

Обучение

- | | |
|--|--------|
| 19. Международная школа HeadStart (HeadStart International School) | 15 мин |
| 20. UWC Phuket | 18 мин |

Отель

- | | |
|---------------------------------------|--------|
| 21. SALA Phuket Mai Khao Beach Resort | 32 мин |
|---------------------------------------|--------|





Местонахождение

Расположенный в престижном районе с множеством точек доступа, проект обеспечивает беспрепятственное сообщение с главной магистралью без необходимости проезжать через зоны с интенсивным движением. Он расположен недалеко от ключевых пунктов назначения, что обеспечивает удобство как для повседневных нужд, так и для отдыха. Окруженный тихим элитным жилым районом, этот район идеально подходит для длительного проживания.



Восемь невероятных по красоте этажей

ПЛОЩАДЬ УЧАСТКА

1 757 кв. м

1 Здание

7 этажей и цокольный этаж

34 квартиры

41 парковочное место

Автомобили и мотоциклы

Бассейн и тренажерный зал

Спальня 1

От 60 до 70 кв. м

Спальня 2

От 77 до 139 кв. м

Спальня 3

От 139 до 172 кв. м





Под управлением компании SALA

Управление арендой недвижимости | Консьерж по образу жизни (Lifestyle Concierge) | Услуги уборки, прачечной и химчистки | Техническое обслуживание | Уборка общественных мест и садоводство | Круглосуточная охрана | Доставка продуктов, еды и кейтеринг | Уроки серфинга, хранение и транспортировка досок | Дизайн интерьера



ЭКСКЛЮЗИВНЫЕ ПРИВИЛЕГИИ

Откройте для себя непревзойденную роскошь с эксклюзивными привилегиями в SALA Hospitality Group. Воспользуйтесь льготными условиями проживания в отелях, бонусами на питание и бесплатным повышением категории номера для поистине изысканного отдыха. В курортном отеле SALA Phuket Mai Khao Beach Resort вы сможете насладиться вином и ужином на пляже, восстановить силы в спа-центре по эксклюзивным ценам и воспользоваться исключительными удобствами.



























































КНОК ТАНОТ 3

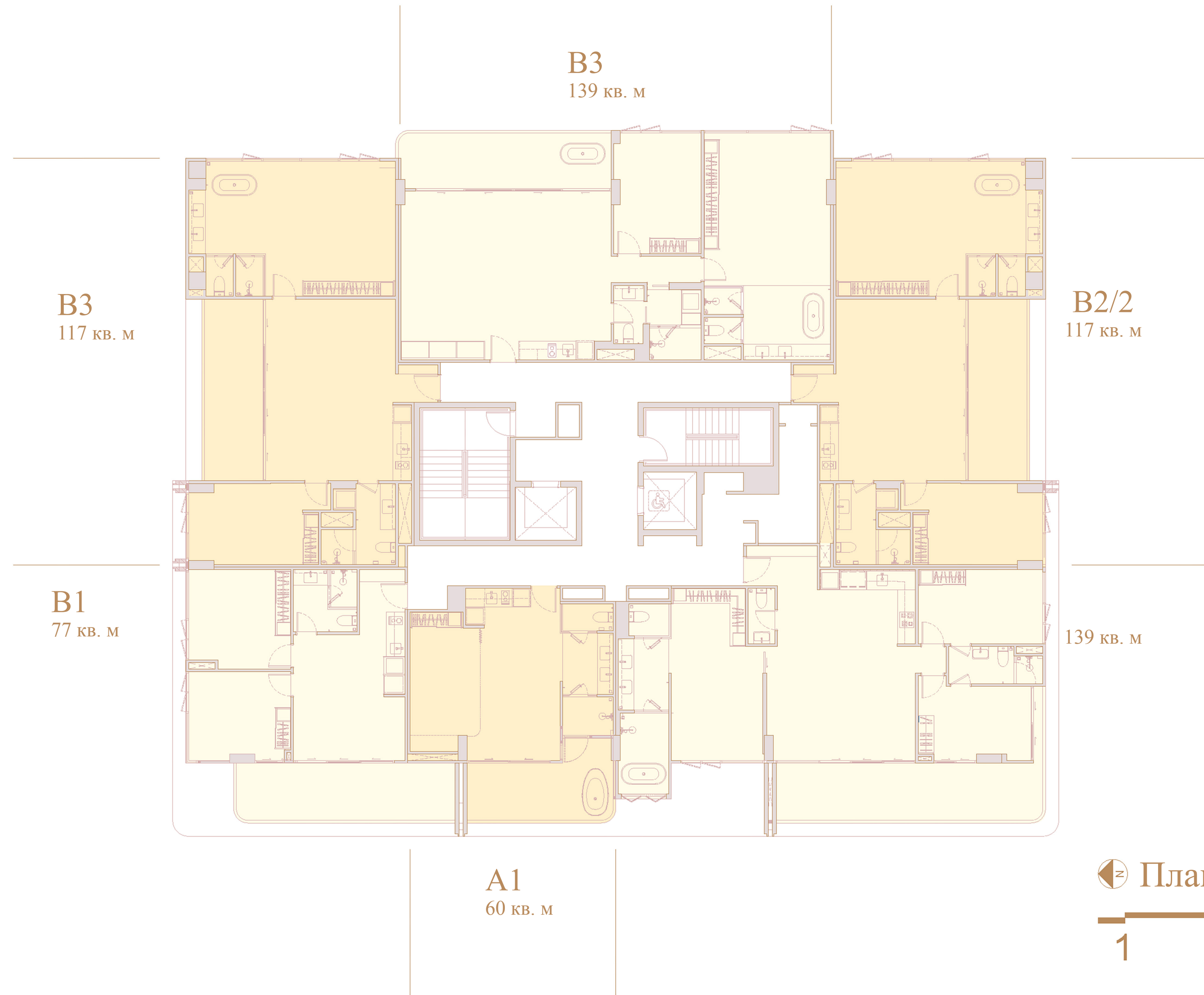
План 1 этажа

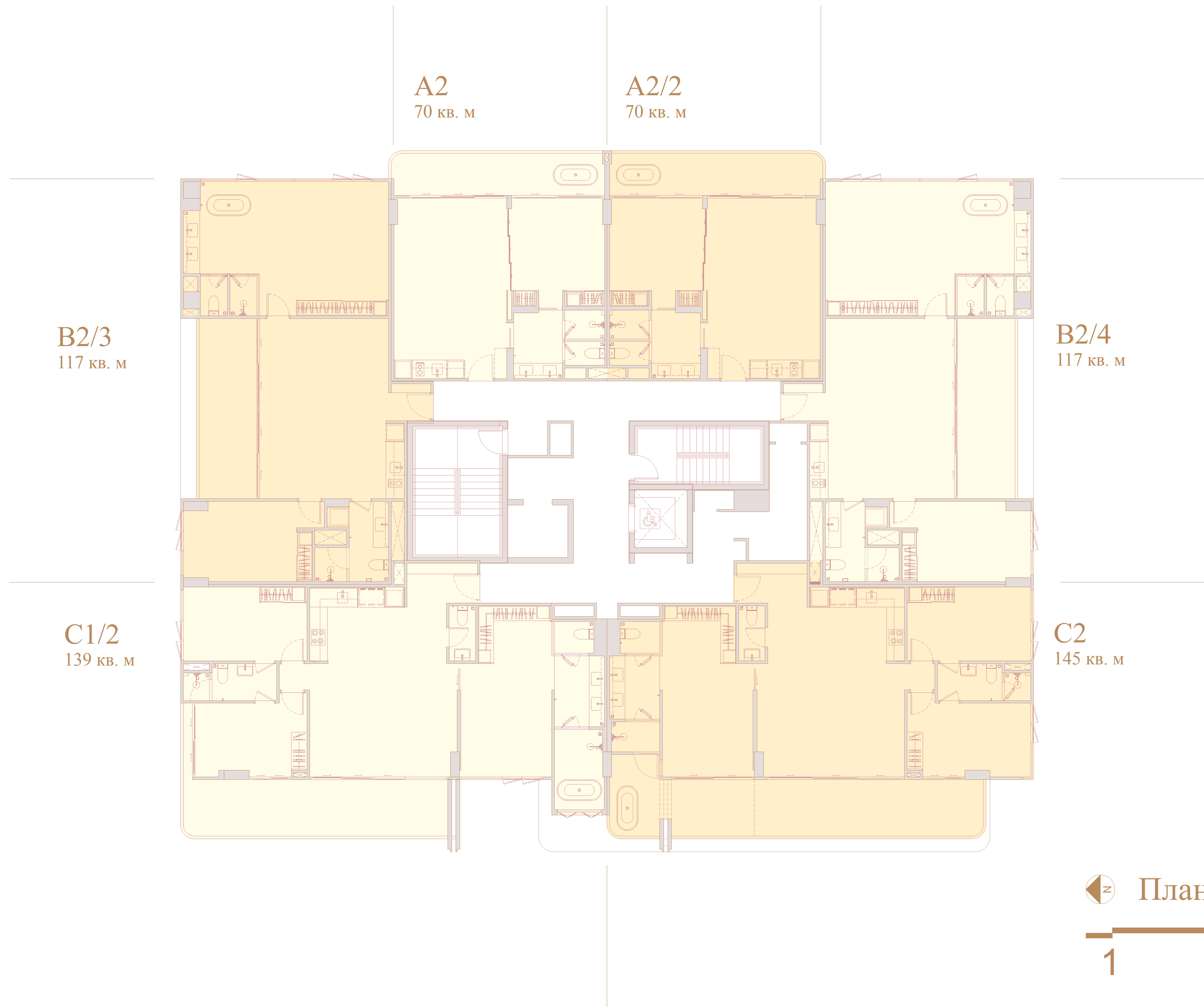




⌚ План цокольного этажа







A2
70 кв. м

A2/2
70 кв. м

B2/3
117 кв. м

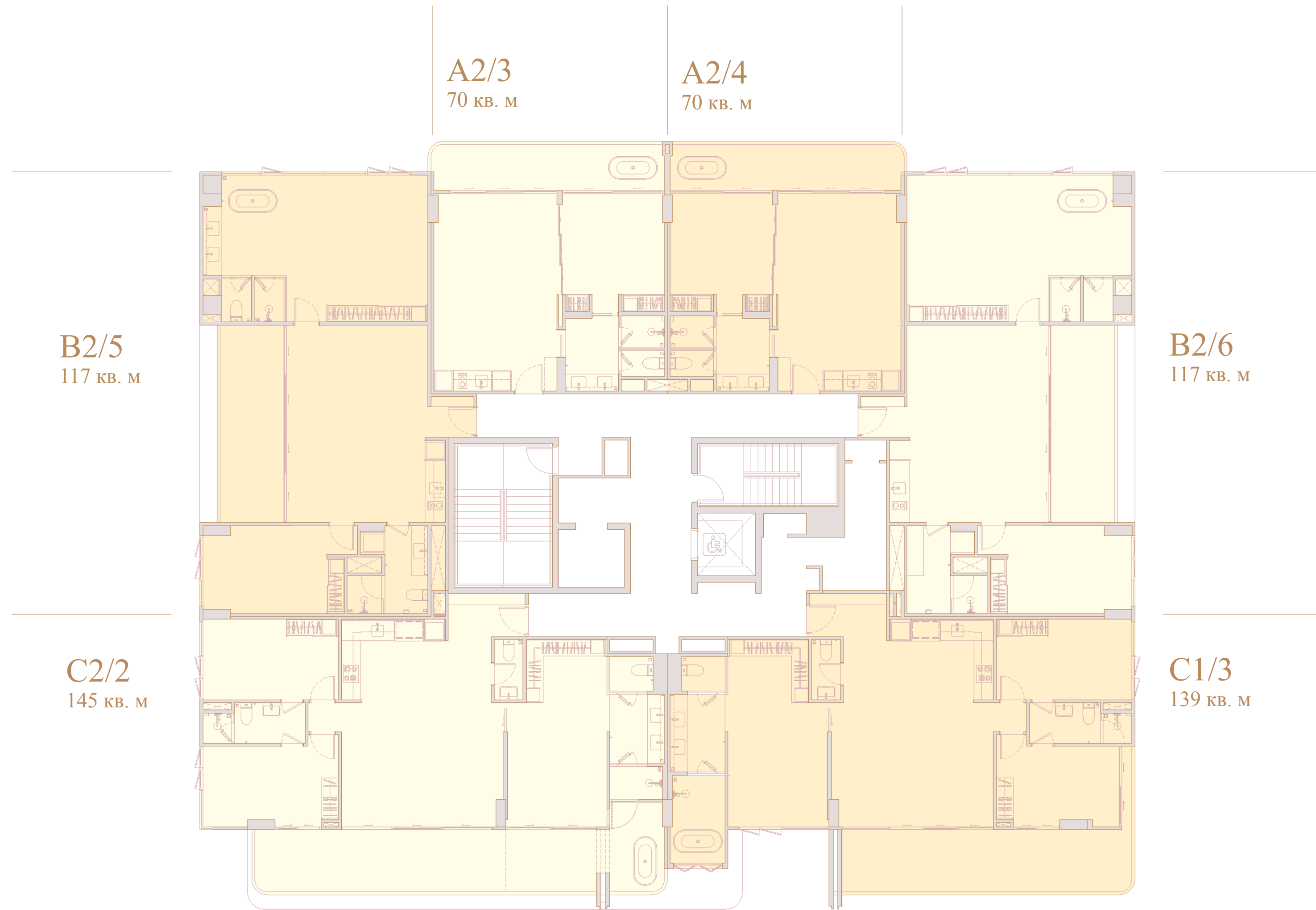
B2/4
117 кв. м

C1/2
139 кв. м

C2
145 кв. м

⬅️ План 3 этажа





A2/3
70 кв. м

A2/4
70 кв. м

B2/5
117 кв. м

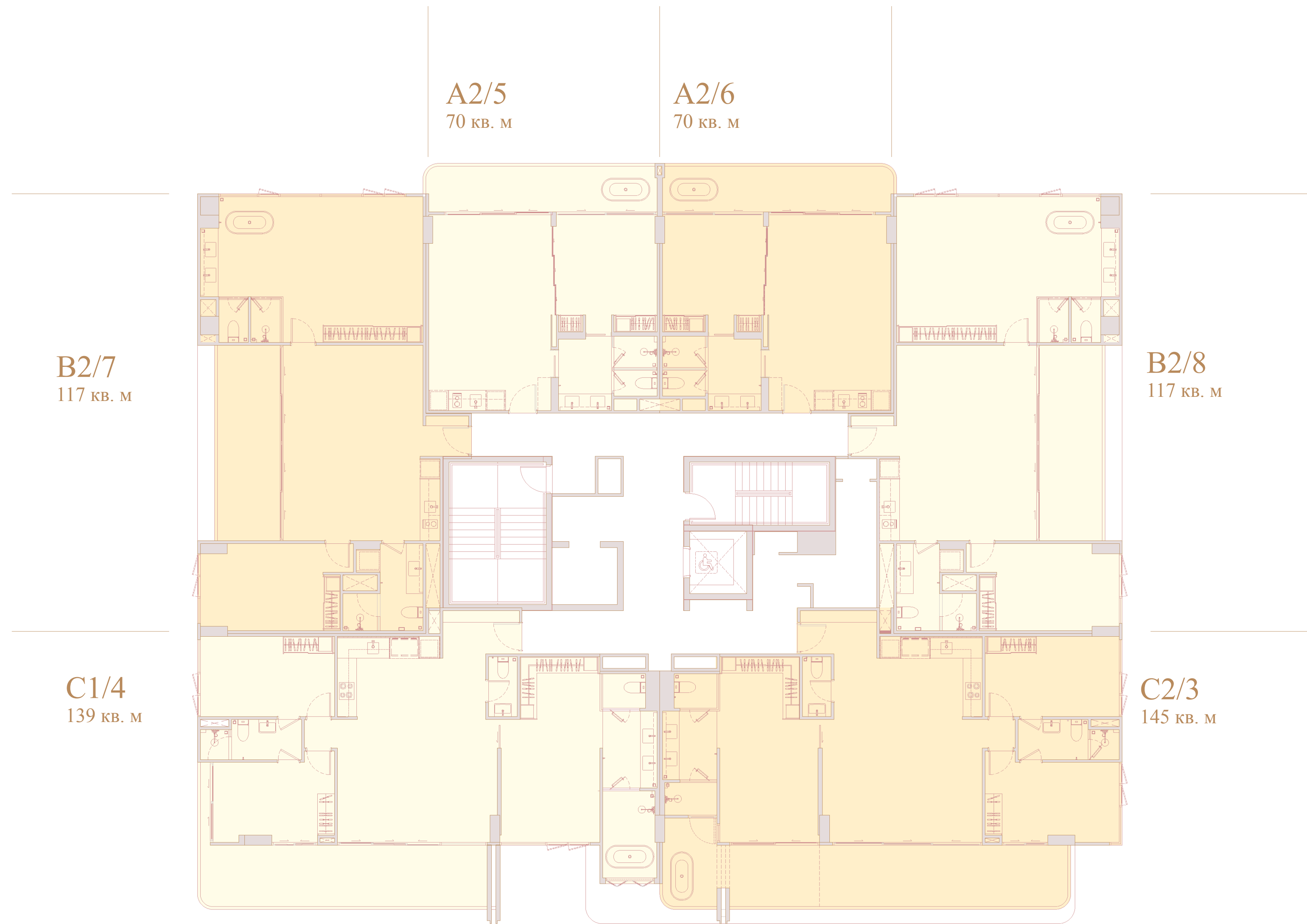
B2/6
117 кв. м

C2/2
145 кв. м

C1/3
139 кв. м

⊕ План 4 этажа





A2/5
70 кв. м

A2/6
70 кв. м

B2/7
117 кв. м

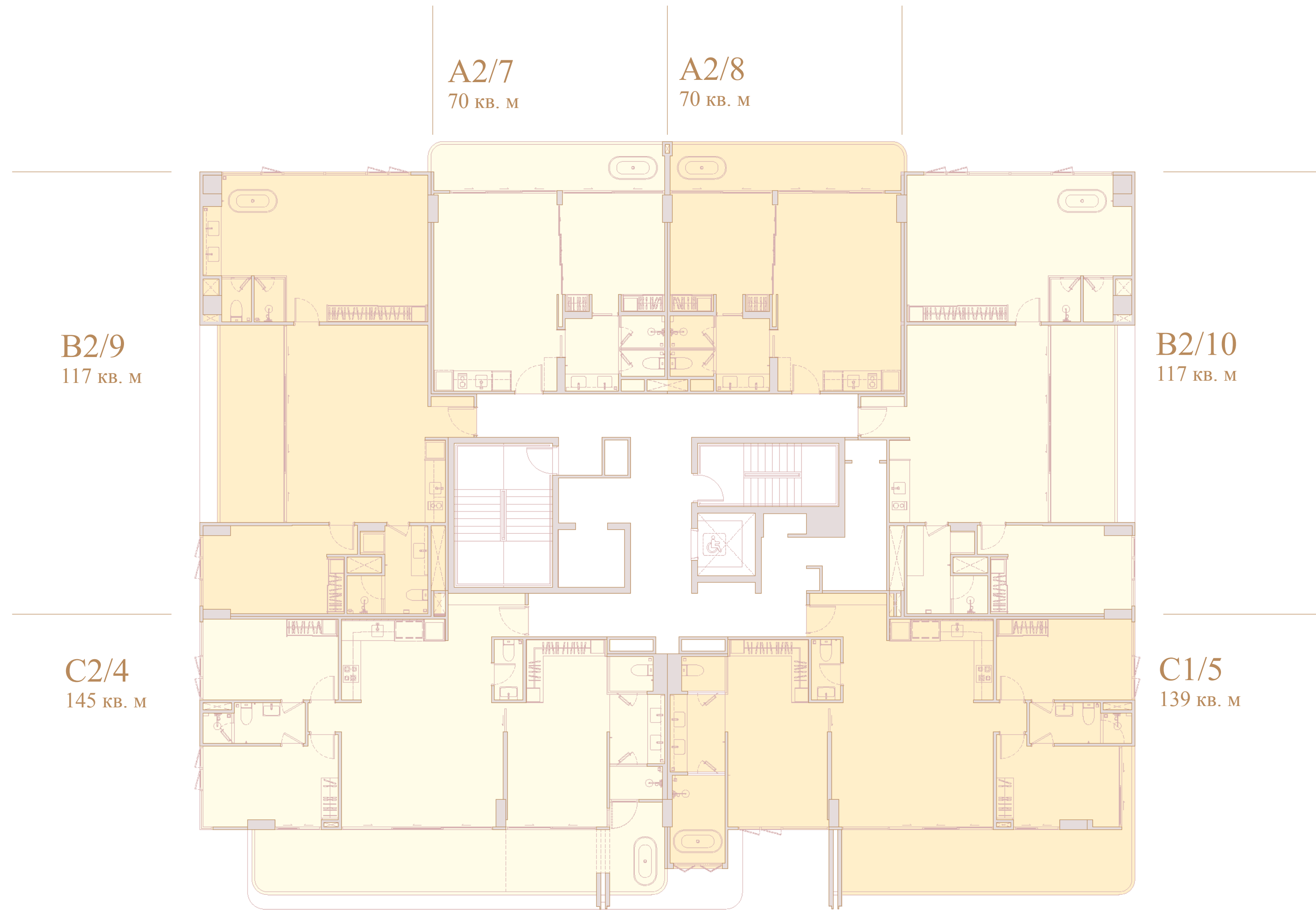
B2/8
117 кв. м

C1/4
139 кв. м

C2/3
145 кв. м

◀ План 5 этажа





A2/7
70 кв. м

A2/8
70 кв. м

B2/9
117 кв. м

B2/10
117 кв. м

C2/4
145 кв. м

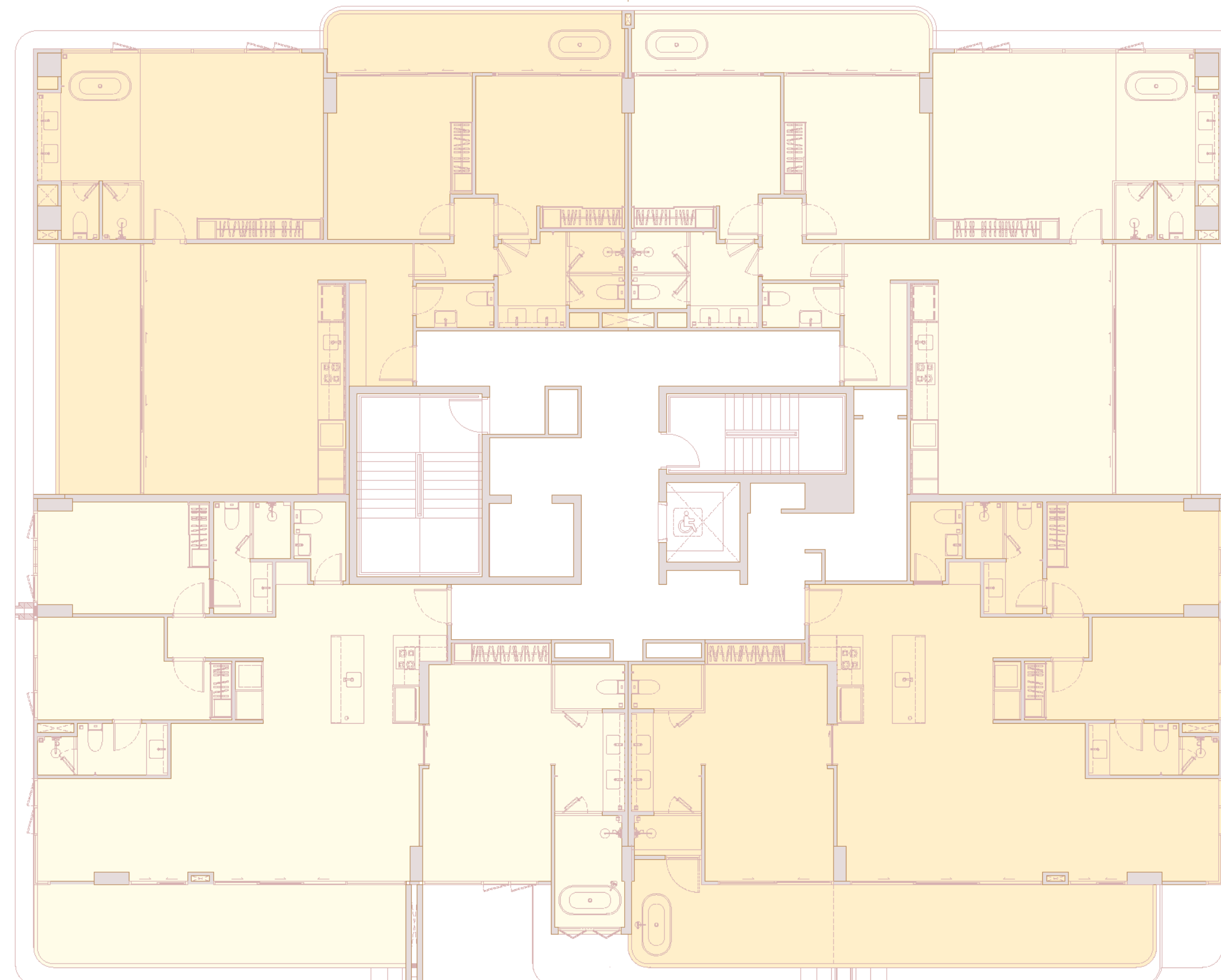
C1/5
139 кв. м

⬅ План 6 этажа



D1
165 кв. м

D1/2
165 кв. м

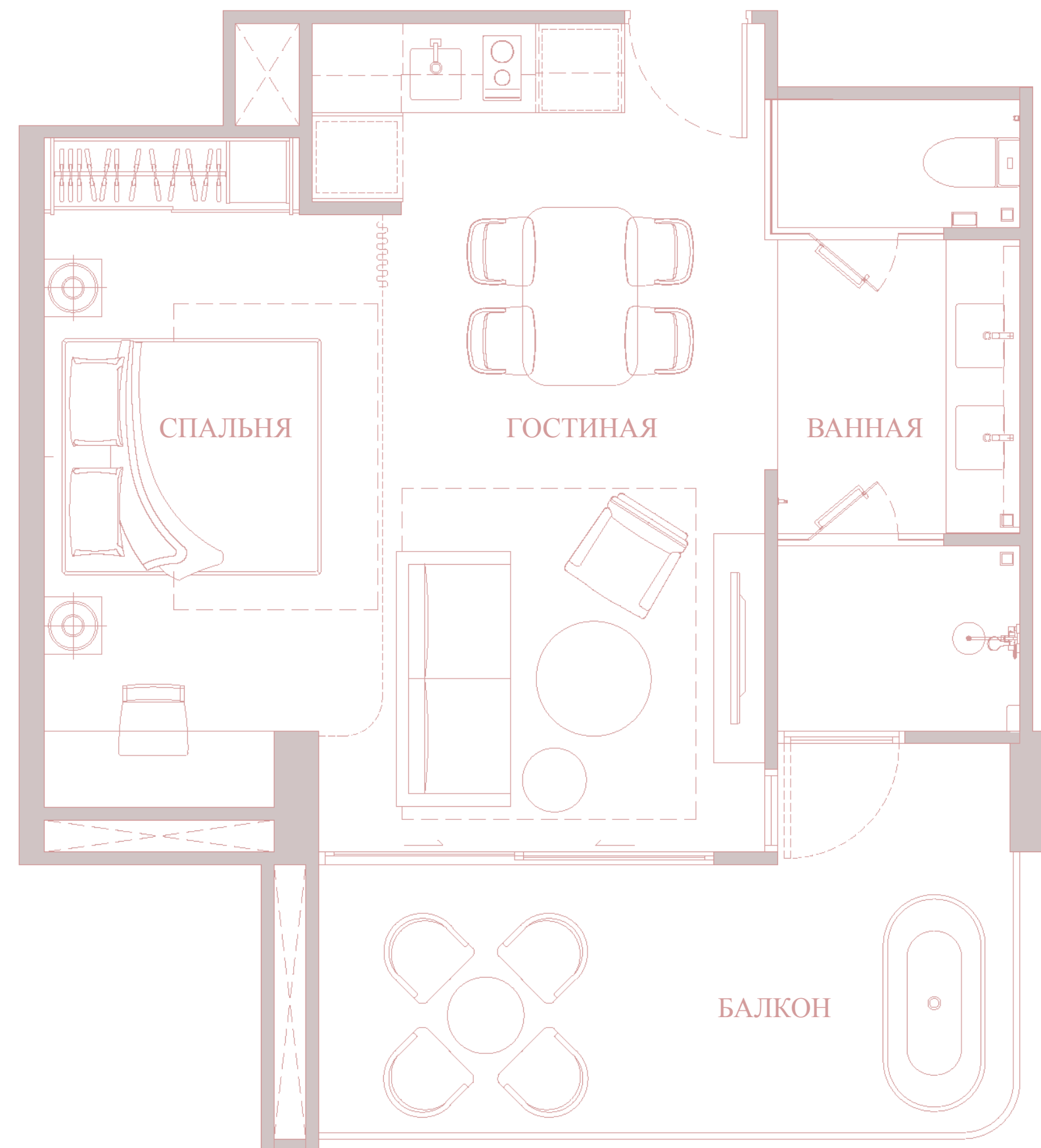


D2
166 кв. м

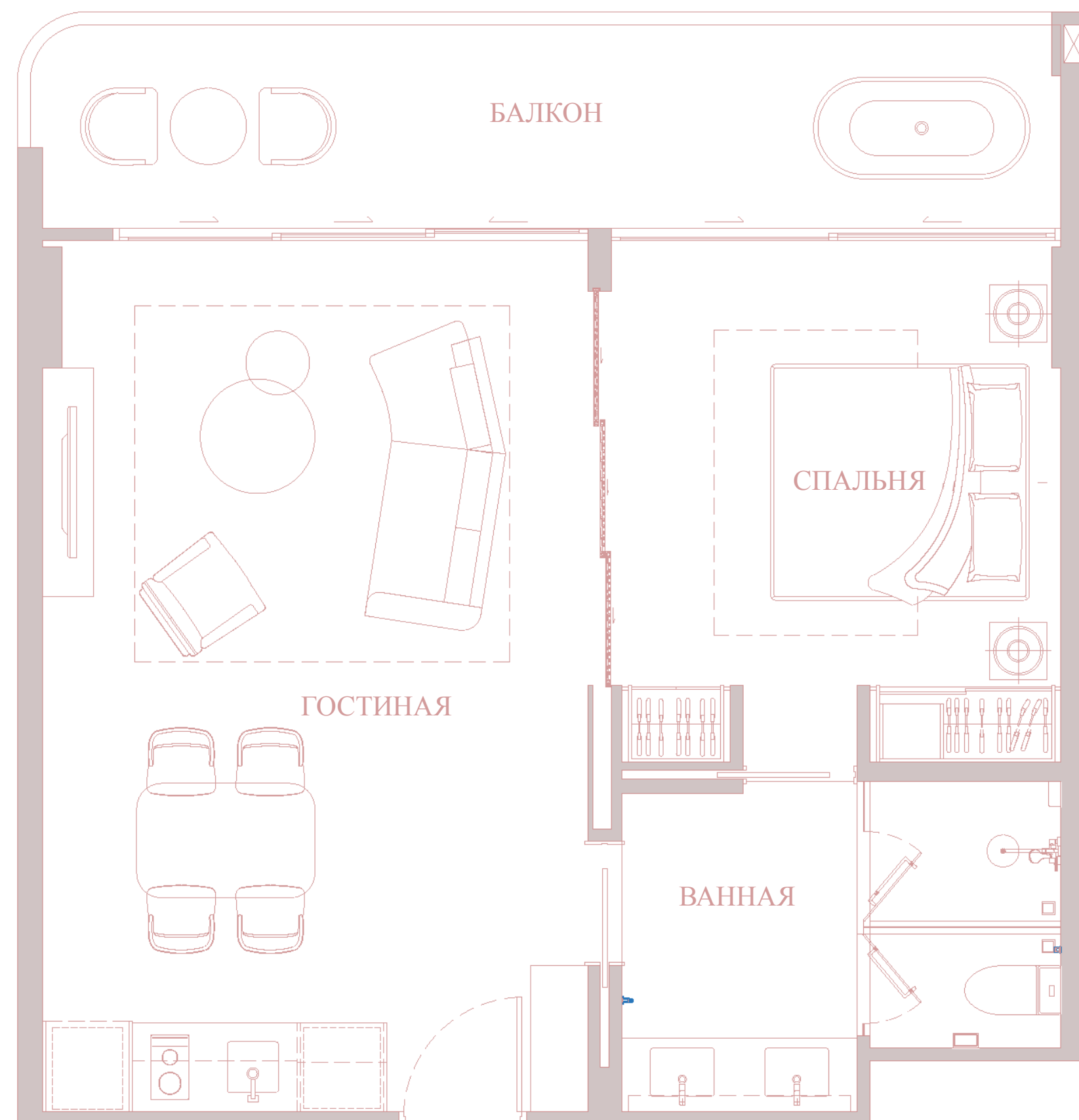
D3
172 кв. м

⬅️ План 7 этажа

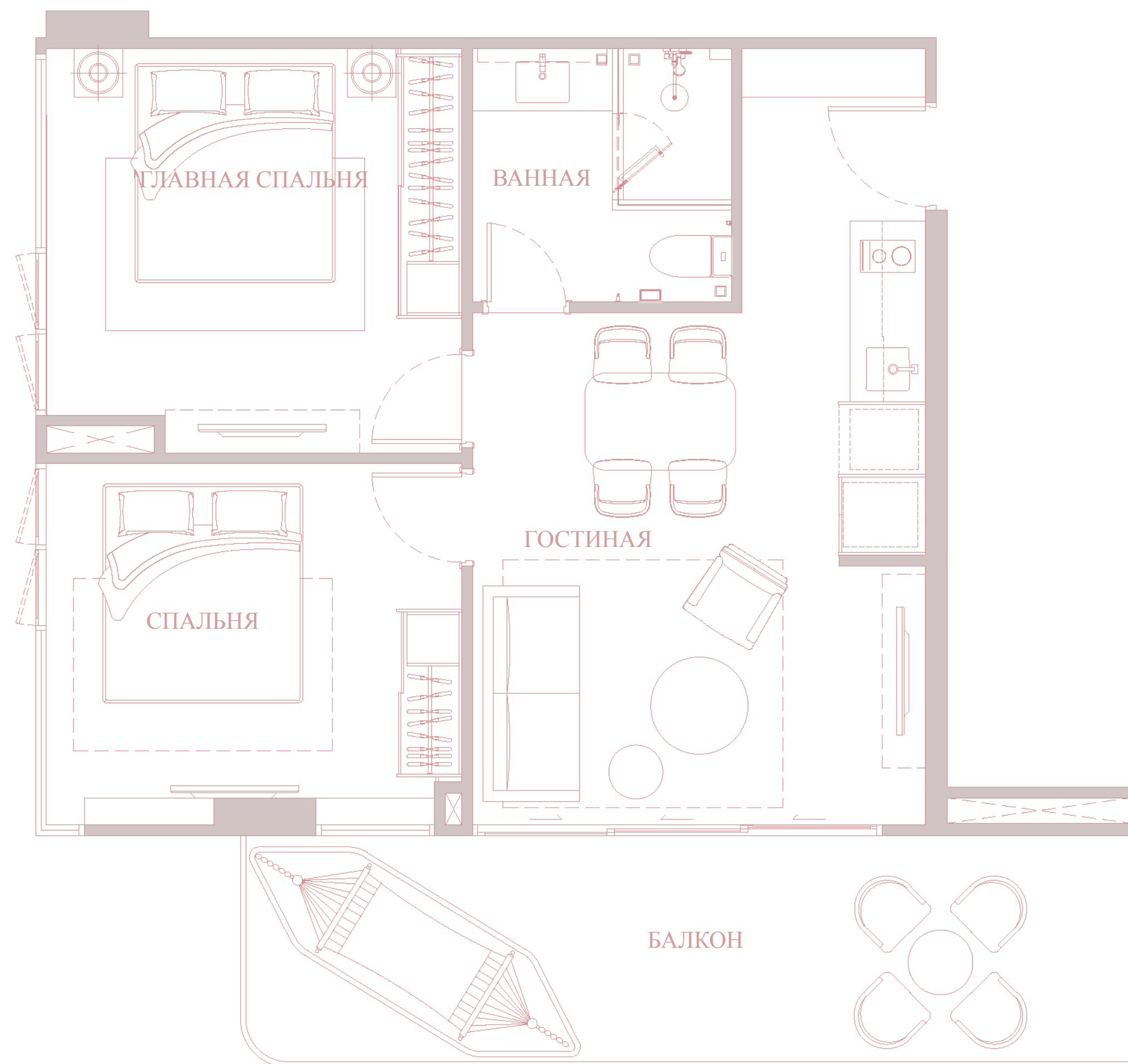




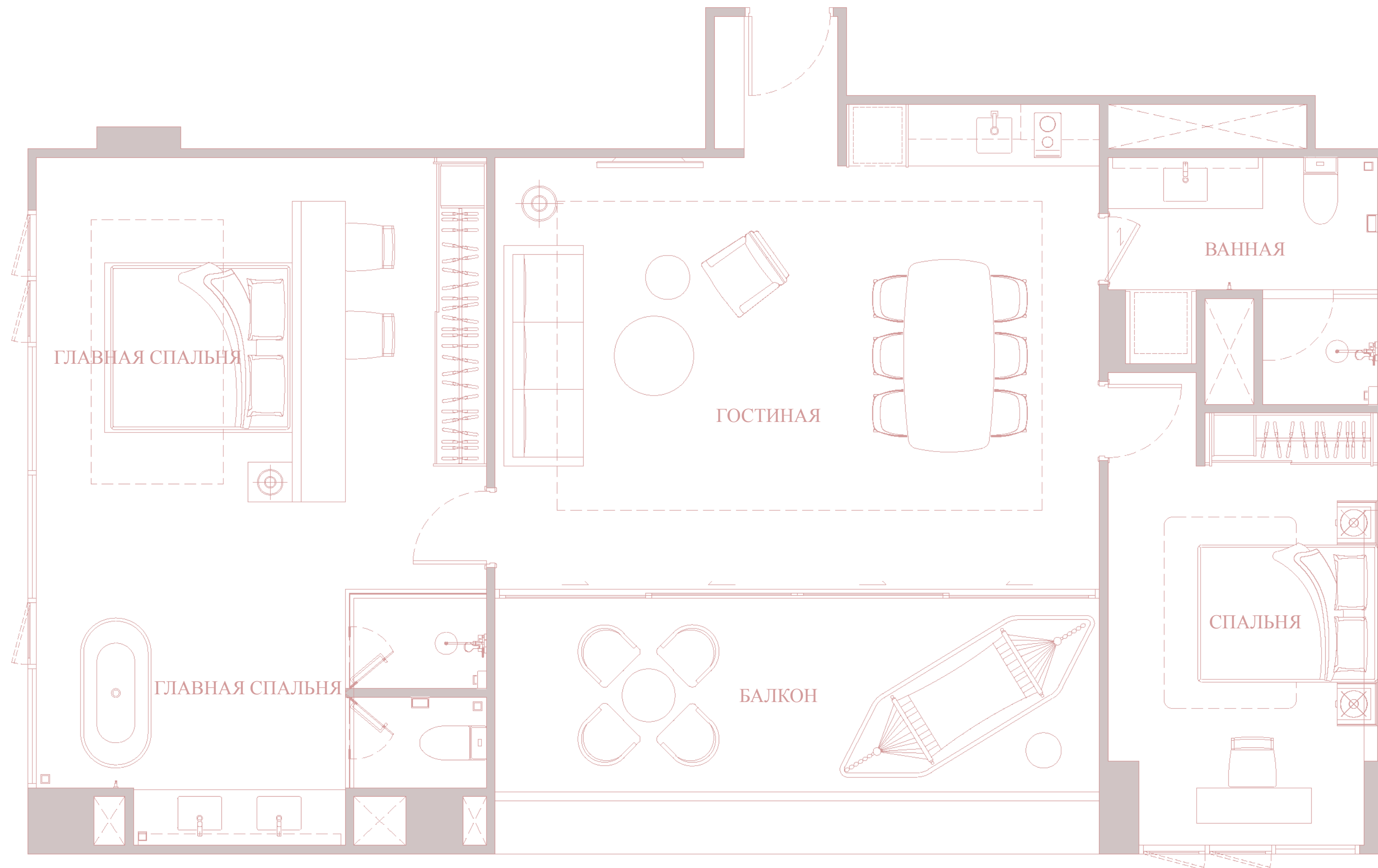
С 1 СПАЛЬНОЙ
A1
60 КВ. М



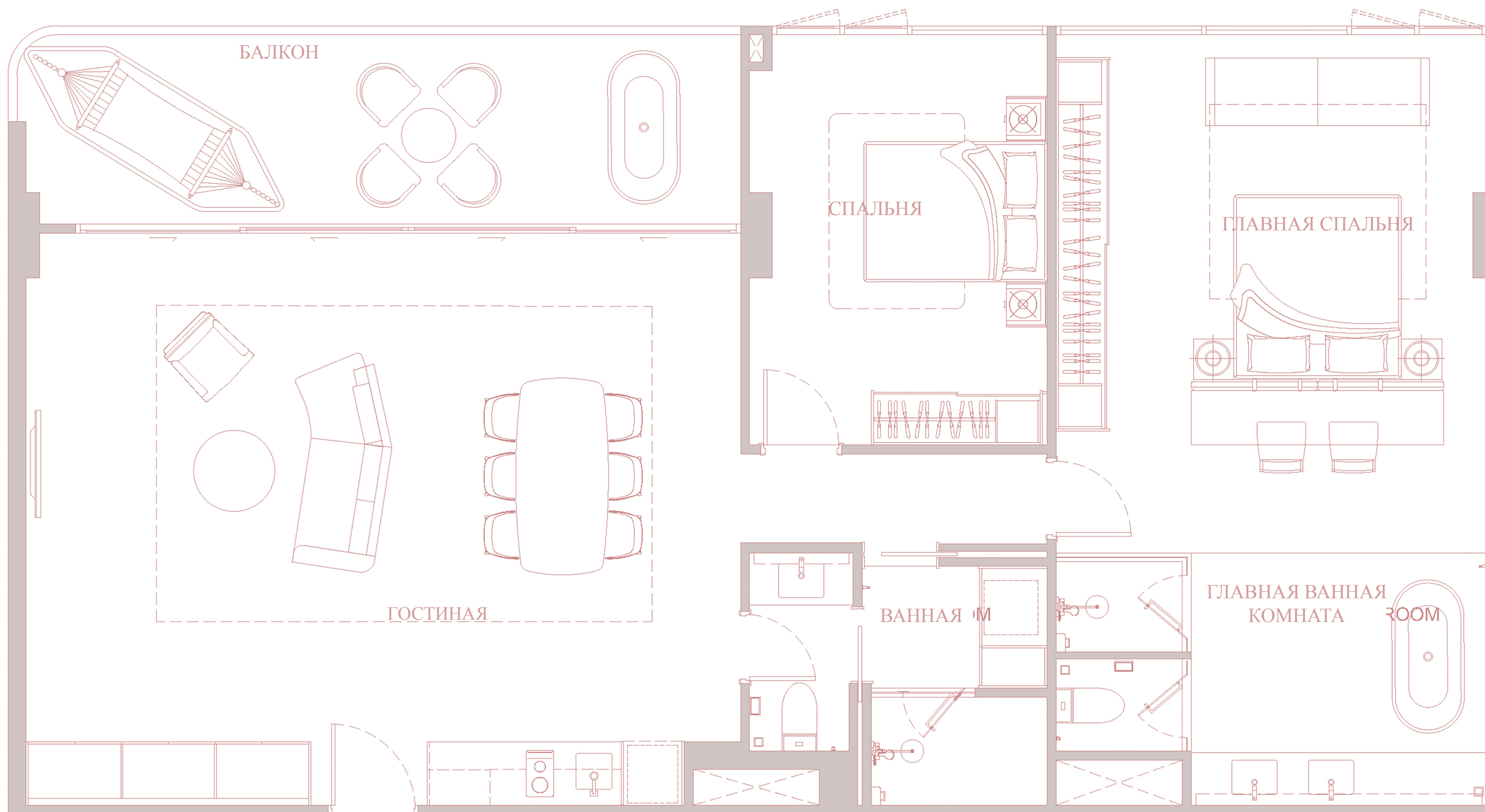
С 1 СПАЛЬНОЙ
А2
70 КВ. М



С 2 СПАЛЬНЯМИ
В1
77 КВ. М



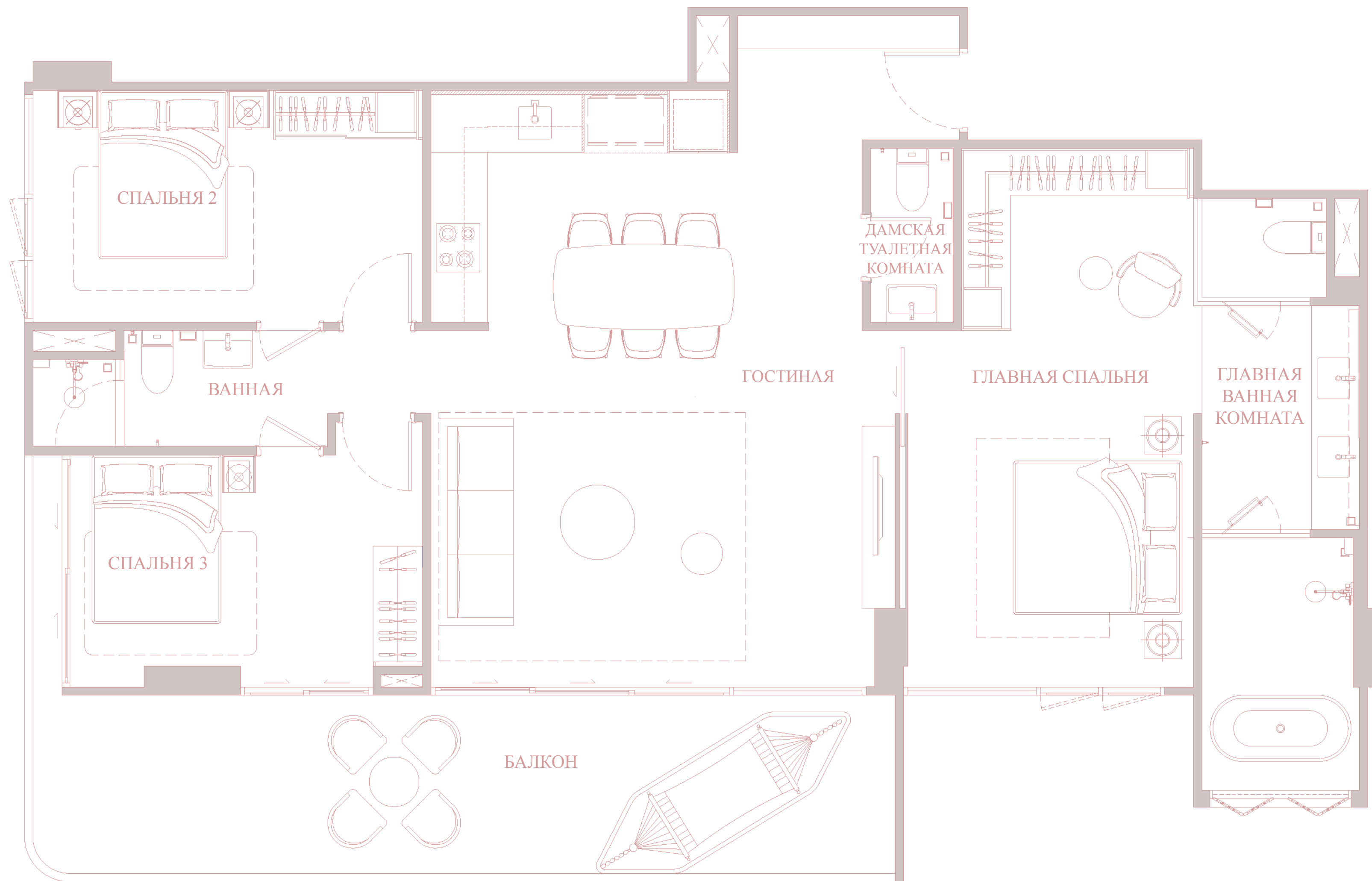
С 2 СПАЛЬНЯМИ
В2
177 КВ. М



С 2 СПАЛЬНЯМИ

В3

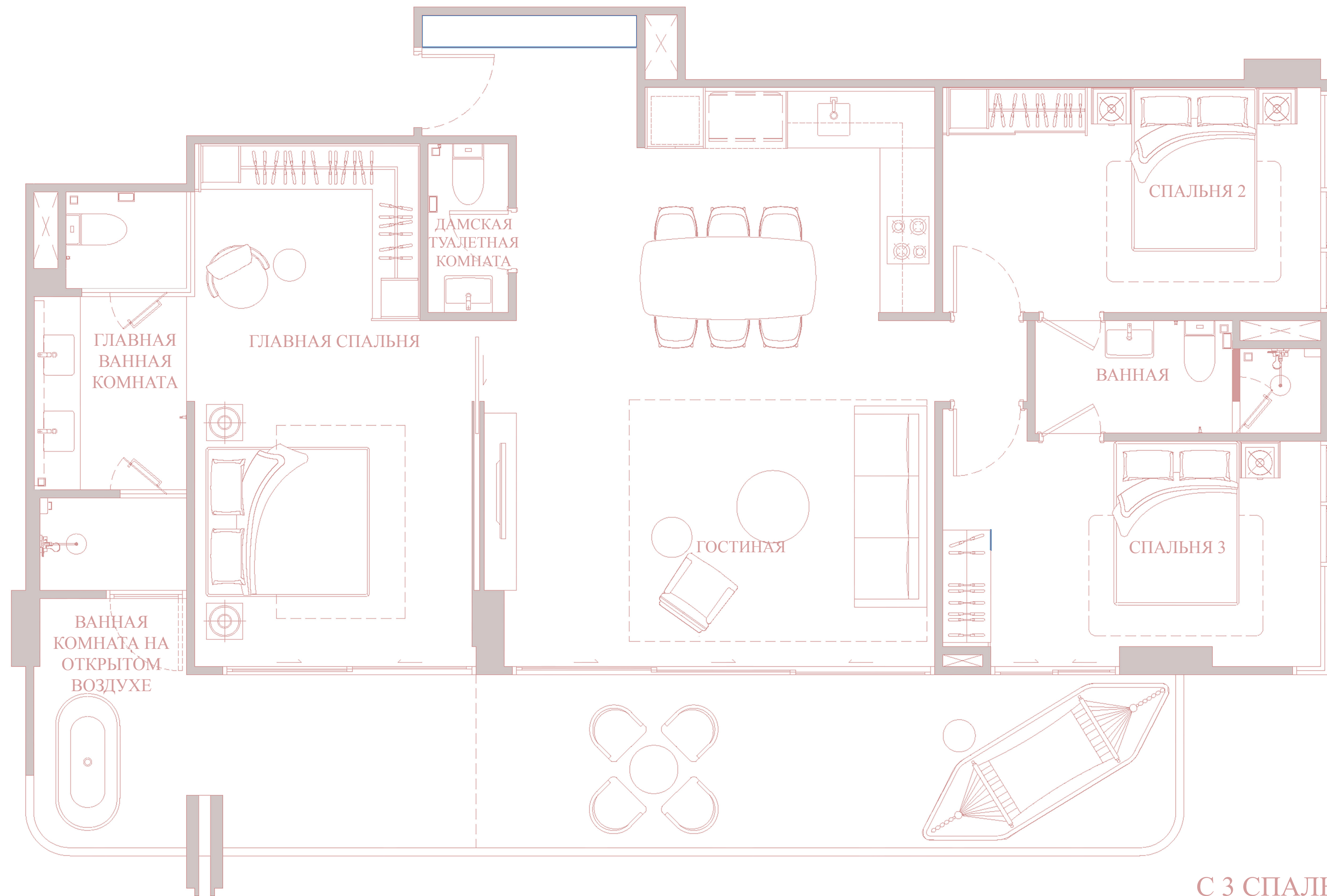
139 КВ. М



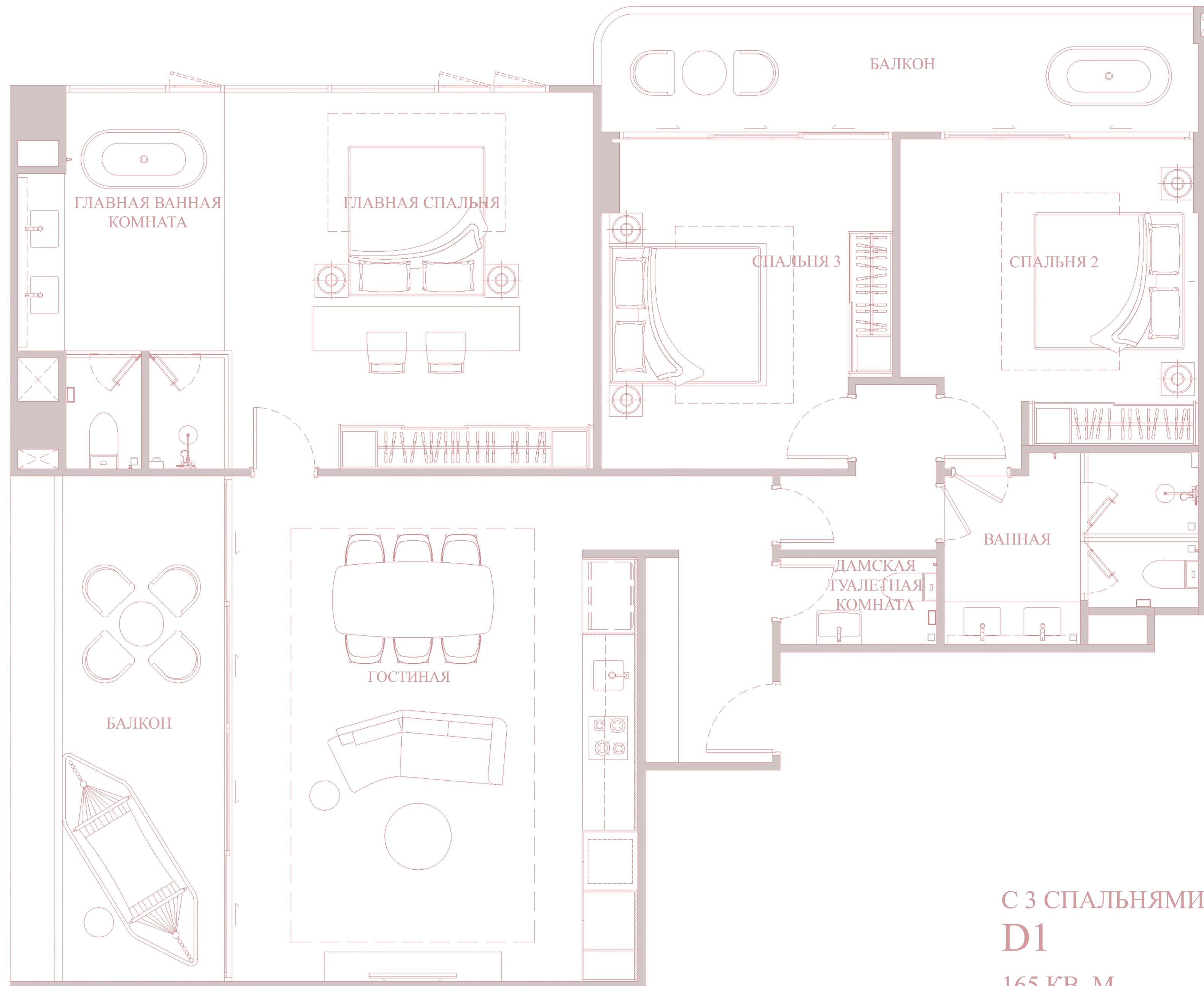
С 3 СПАЛЬНЯМИ

С1

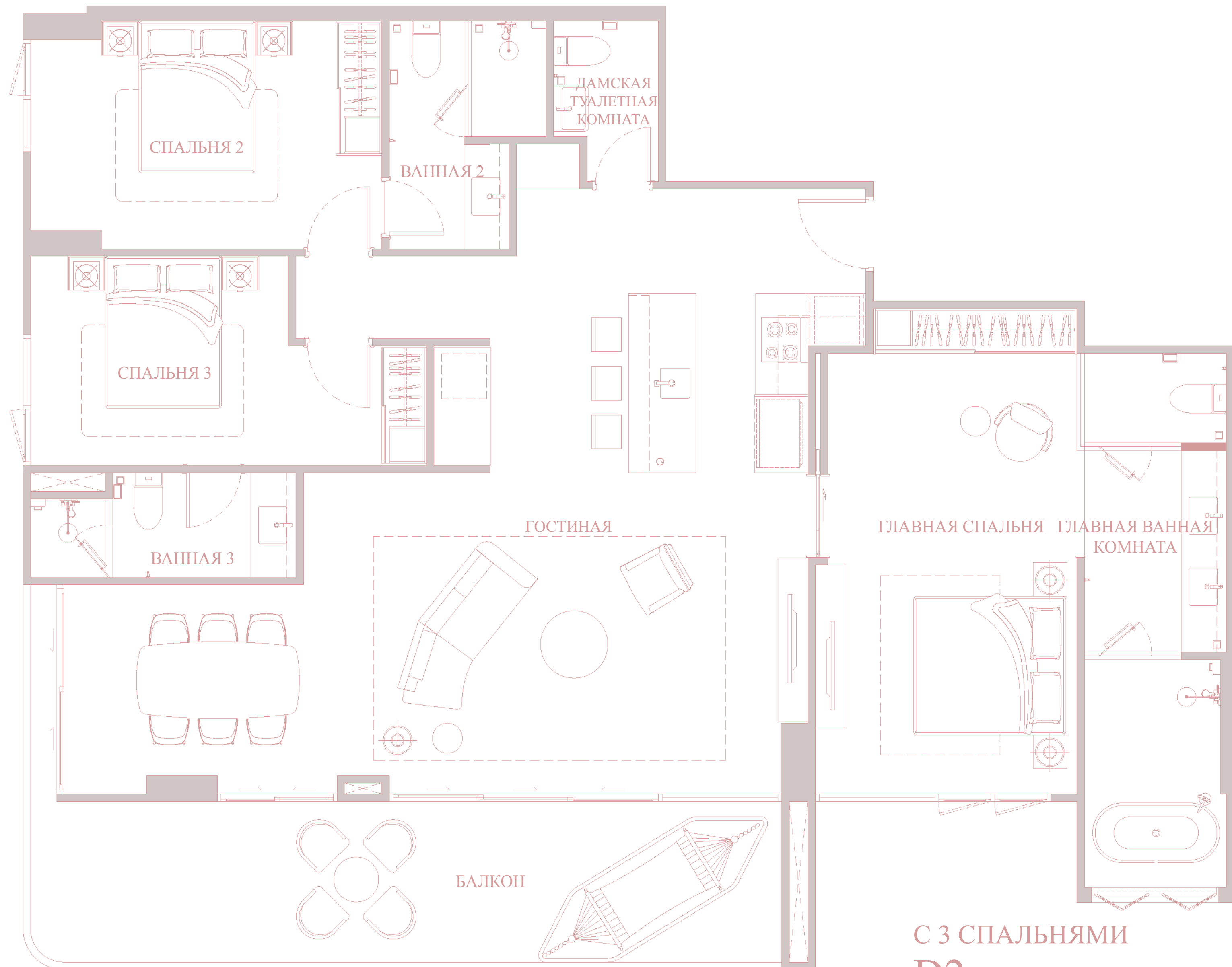
139 КВ. М



С 3 СПАЛЬНЯМИ
С2
145 КВ. М



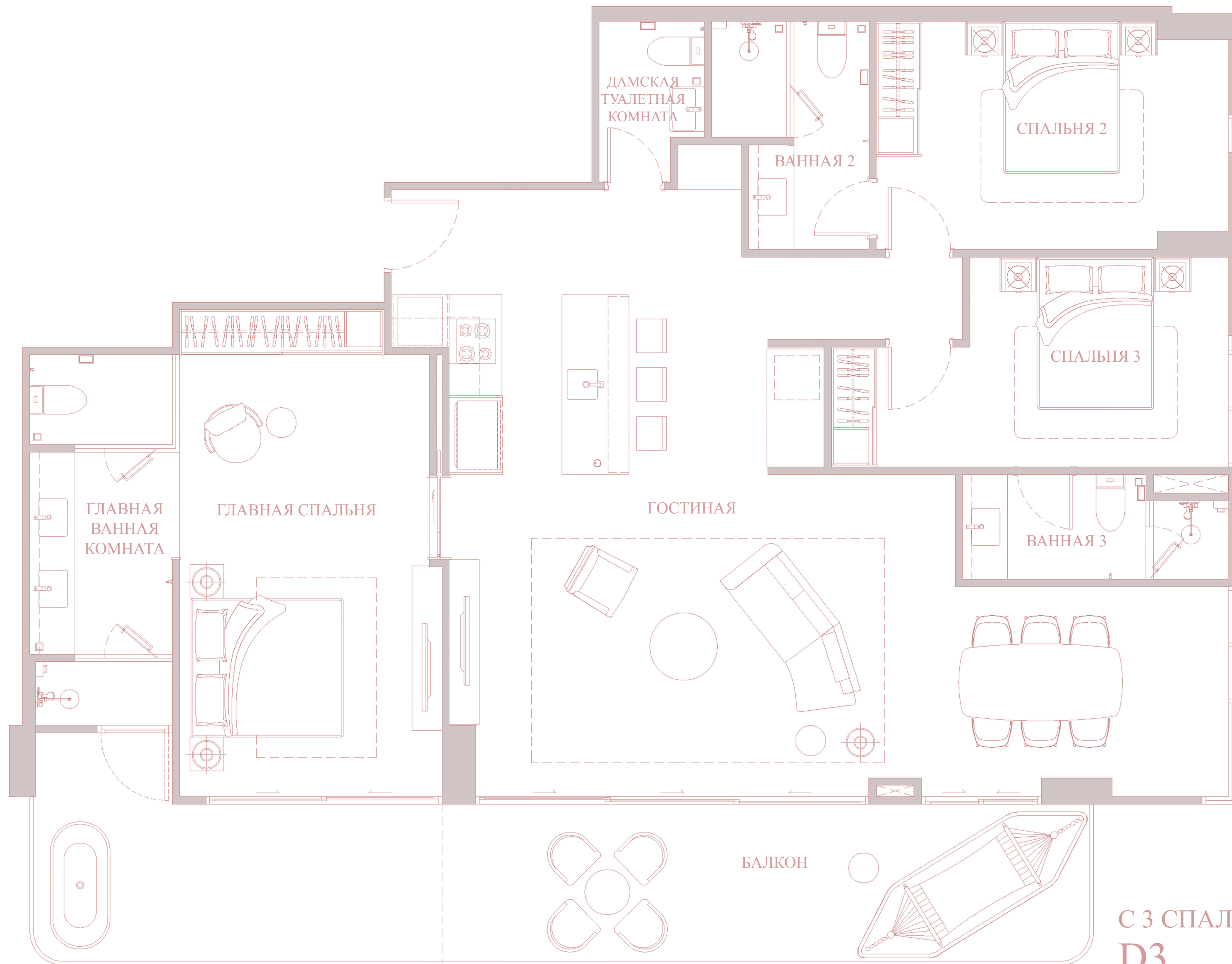
С 3 СПАЛЬНЯМИ
D1
165 КВ. М



С 3 СПАЛЬНЯМИ

D2

166 КВ. М



С 3 СПАЛЬНЯМИ
D3
172 КВ. М



Paon Architects

Известные своим мастерством в планировании и дизайне, они легко сочетают функциональность с эстетической привлекательностью, чтобы максимально увеличить доступное пространство, уделяя при этом приоритетное внимание созданию пригодной для жизни, комфортной и располагающей среды.



WARANZ DESIGN GROUP CO.,LTD.

WaranzDesign Group

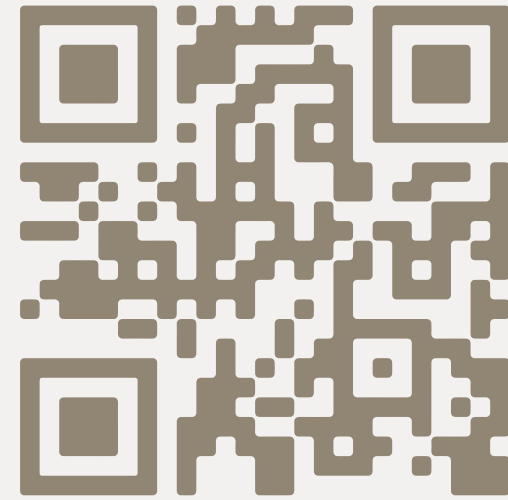
Известная тем, что переосмысливает роскошную жизнь и повышает стандарты дизайна, компания является ведущей архитектурной фирмой и дизайнером интерьеров в Таиланде. Органично сочетая современную эстетику с традиционными тайскими элементами, они создают уникальные и неподвластные времени пространства.



Kernel Design

Известная студия ландшафтной архитектуры известна тем, что создает пространства, в которых тонко сочетаются потребности человека и гармония окружающей среды. Каждый элемент в их работе тщательно продуман с учетом конкретного контекста и критериев каждого участка.





LINE



Whatsapp

surfhoueresidences.com

enquiry@surfhoueresidences.com

+66 92 594 5464



[surfhoueresidencesphuket](#)

10 Soi Vibhavadi Rangsit 32 Yaek 7, Khwaeng Chatuchak, Khet Chatuchak, Bangkok 10900, Thailand (Бангкок, Таиланд)